

ПОСТАНОВЛЕНИЕ

АДМИНИСТРАЦИИ МУНИЦИПАЛЬНОГО ОБРАЗОВАНИЯ «ЛИМАНСКИЙ МУНИЦИПАЛЬНЫЙ РАЙОН АСТРАХАНСКОЙ ОБЛАСТИ»

от 31.01.2025

№ 26

Об установлении в пользу ПАО
«Россети Юг» публичного
сервитута в целях эксплуатации
объектов электросетевого хозяйства,
их неотъемлемых технологических частей
(инженерных сооружений)

В соответствии со статьями 23, 39.37-39.43, 39.46, 39.50 Земельного Кодекса Российской Федерации, п. 3 ст. 3.6 Федерального закона от 25.10.2001 № 137-ФЗ «О введении в действие Земельного кодекса Российской Федерации», постановлением Правительства Российской Федерации от 24.02.2009 № 160 «О порядке установления охранных зон объектов электросетевого хозяйства и особых условий использования земельных участков, расположенных в границах таких зон», руководствуясь Уставом муниципального образования «Лиманский муниципальный район Астраханской области», рассмотрев ходатайство ПАО «Россети Юг» от 06.11.2024 об установлении публичного сервитута:

1. Установить публичный сервитут в интересах публичного акционерного общества «Россети Юг» (ИНН 6164266561) общей площадью 148673 кв.м для целей размещения объектов электросетевого хозяйства, их неотъемлемых технологических частей (инженерных сооружений) «ВЛ-10кВ ф.11 ПС Оля 15,376 км+0,075+0,02км+0,100км ВЛ-10кВ ф.11 ПС Оля» в отношении части земельного участка с кадастровым номером:

- 30:07:250501:5816, расположенного по адресу: Астраханская область, Лиманский р-н, с Оля, ул Школьная, 67;
- 30:07:250501:5816, расположенного по адресу: Астраханская область, Лиманский р-н, с Оля, ул Школьная, 67;
- 30:07:250501:5624, расположенного по адресу: Астраханская область, Лиманский район, с. Оля, ул. Кирова, 9 "а"
- 30:07:250501:5606, расположенного по адресу: Астраханская обл, р-н Лиманский, подъезд к с. Оля от автодороги Астрахань-Махачкала
- 30:07:250501:5599, расположенного по адресу: Астраханская обл, Лиманский р-н, с.Оля, ул.Луговая, 13"а"
- 30:07:250501:5408, расположенного по адресу: Астраханская область, р-н Лиманский, с. Лесное

- 30:07:250501:5273, расположенного по адресу: Астраханская область, р-н Лиманский, с Оля, ул Луговая, 9 "а"
- 30:07:250501:5234, расположенного по адресу: Астраханская область, р-н Лиманский, с. Оля, ул. Октябрьская
- 30:07:250501:5159, расположенного по адресу: Астраханская область, р-н Лиманский, с. Оля, ул. Колхозная, 81
- 30:07:250501:4978, расположенного по адресу: Астраханская область, р-н Лиманский, с. Оля, ул. Школьная
- 30:07:250501:4974, расположенного по адресу: Астраханская область, р-н Лиманский, с. Лесное, ул. Зеленая
- 30:07:250501:4971, расположенного по адресу: Астраханская область, р-н Лиманский, с. Лесное, ул. Маяковского
- 30:07:250501:4859, расположенного по адресу: Астраханская обл, р-н Лиманский, с Оля
- 30:07:250501:3218, расположенного по адресу: Астраханская область, р-н Лиманский, с.Оля, ул.Садовая, 30
- 30:07:250501:3212, расположенного по адресу: Астраханская обл., р-н Лиманский, с. Оля, ул. Садовая, 28
- 30:07:250501:3209, расположенного по адресу: Астраханская обл., р-н Лиманский, с. Оля, ул. Школьная, 66
- 30:07:250501:3208, расположенного по адресу: Астраханская область, Лиманский район, село Оля, улица Школьная, 66
- 30:07:250501:3127, расположенного по адресу: Астраханская область, р-н Лиманский, с Оля, 86 м юго-западнее д. № 38 по ул. Советская
- 30:07:250501:2797, расположенного по адресу: обл. Астраханская, р-н Лиманский, с. Оля, ул. Луговая, 13
- 30:07:250501:2766, расположенного по адресу: Астраханская область, Лиманский район, с. Оля, ул. Школьная, 64, район пустыря напротив почтового отделения.
- 30:07:250501:2353, расположенного по адресу: Астраханская обл, р-н Лиманский, с Лесное, ул Ленина, 2а
- 30:07:250501:2279, расположенного по адресу: Астраханская область, р-н Лиманский, с. Лесное, ул. Зеленая, 16
- 30:07:250501:2277, расположенного по адресу: обл. Астраханская, р-н Лиманский, с. Лесное, ул. Зеленая, дом 14
- 30:07:250501:2091, расположенного по адресу: обл. Астраханская, р-н Лиманский, с. Оля, ул. Школьная, 57
- 30:07:250501:2089, расположенного по адресу: Астраханская область, р-н Лиманский, с Оля, ул Школьная, 55
- 30:07:250501:2087, расположенного по адресу: Астраханская область, р-н Лиманский, с. Оля, ул. Школьная, 53
- 30:07:250501:194, расположенного по адресу: Астраханская обл, р-н Лиманский, с Оля, ул Колхозная, 99
- 30:07:250501:189, расположенного по адресу: Астраханская область, Лиманский район, с. Оля, ул. Школьная, 1"а"
- 30:07:250501:1708, расположенного по адресу: обл. Астраханская, р-н Лиманский, с. Оля, ул. Луговая, 9

- 30:07:250501:1512, расположенного по адресу: Астраханская обл, р-н Лиманский, с Оля, ул Кирова, 5 "б"
- 30:07:250501:130, расположенного по адресу: Астраханская обл, р-н Лиманский, с Оля, ул Колхозная, 94
- 30:07:250501:1123, расположенного по адресу: Астраханская обл., р-н Лиманский, с. Оля, ул. Кирова, 15
- 30:07:000000:28, расположенного по адресу: Астраханская область, р-н Лиманский
- 30:07:250502:788, расположенного по адресу: Астраханская область, Лиманский район, МО "Олинский сельсовет"
- 30:07:250502:783, расположенного по адресу: Астраханская область, Лиманский район, МО "Олинский сельсовет"
- 30:07:250502:720, расположенного по адресу: Астраханская обл, р-н Лиманский, подъезд к порту Оля от автодороги Лесное-Забурунное-Вышка
- 30:07:250502:564, расположенного по адресу: Астраханская область, р-н Лиманский, восточнее подъездного железнодорожного пути, западнее автодороги к порту Оля
- 30:07:250502:562, расположенного по адресу: Астраханская область, р-н Лиманский, в 1 км восточнее с. Лесное, в 500 м юго-западнее р. Бахтемир
- 30:07:250502:561, расположенного по адресу: Астраханская область, р-н Лиманский, в 600 м западнее р. Бахтемир, в 1.3 км юго-восточнее с. Оля
- 30:07:250502:530, расположенного по адресу: Астраханская обл, р-н Лиманский, восточнее подъездного железнодорожного пути, западнее автодороги к порту Оля
- 30:07:250502:527, расположенного по адресу: обл. Астраханская, р-н Лиманский, в 400 м южнее р. Бахтемир, западнее пересечения автомобильной и железной дороги
- 30:07:250502:497, расположенного по адресу: Астраханская область, р-н Лиманский, восточнее автодороги Оля-Забурунное, в 80 м южнее ерика Чанта
- 30:07:250502:10, расположенного по адресу: Астраханская область, р-н Лиманский, в 1 км от с. Оля по направлению на восток и южнее р.Бахтемир

2. Утвердить границы публичного сервитута в соответствии с приложенной схемой (приложение № 1).

3. Срок публичного сервитута - 49 (сорок девять) лет.

4. Срок проведения работ при предотвращении или устранении аварийных ситуаций устанавливается публичным акционерным обществом «Россети Юг» с учетом ограничений, предусмотренных действующим законодательством. Капитальный ремонт объектов электросетевого хозяйства производится с предварительным уведомлением собственников (землепользователей, землевладельцев, арендаторов) земельных участков 1 раз в 12 лет (продолжительность не превышает 3 месяца для земельных участков, предназначенных для жилищного строительства, ведения личного подсобного хозяйства, садоводства, огородничества; не превышает 1 год - в отношении иных земельных участков).

5. Публичный сервитут считается установленным со дня внесения сведений о нем в Единый государственный реестр недвижимости.

6. Отделу земельных отношений администрации муниципального образования «Лиманский муниципальный район Астраханской области» (Попова Е.Ш.) в течение пяти рабочих дней со дня принятия настоящего постановления:

6.1. Направить его копию, а также сведения о лицах являющихся правообладателями земельных участков, способах связи с ними, копии документов, подтверждающих права указанных лиц на земельные участки публичному акционерному обществу «Россети Юг»;

6.2. Направить копию настоящего постановления и описание местоположения границ публичного сервитута в Управление Росреестра по Астраханской области.

7. Публичному акционерному обществу «Россети Юг»:

7.1. Заключить с правообладателями земельных участков соглашения об осуществлении публичного сервитута;

7.2. Привести земельные участки, указанные в приложении № 1 к настоящему постановлению в состояние, пригодное для его использования в соответствии с видом разрешенного использования, снести инженерное сооружение, размещенное на основании публичного сервитута, в сроки предусмотренные пунктом 8 статьи 39.50 Земельного кодекса Российской Федерации.

8. Отделу по информационно-техническому обеспечению администрации муниципального образования «Лиманский муниципальный район Астраханской области» (Трубицин А.В.) в течение пяти рабочих дней со дня принятия настоящего постановления обеспечить его размещение на официальном сайте администрации муниципального образования «Лиманский муниципальный район Астраханской области».

9. Настоящее постановление вступает в силу со дня его подписания.

Глава муниципального образования



К.С. Черников

Приложение № 1
к постановлению администрации
муниципального образования
«Лиманский муниципальный район
Астраханской области»
от 31.01.2025 № 26

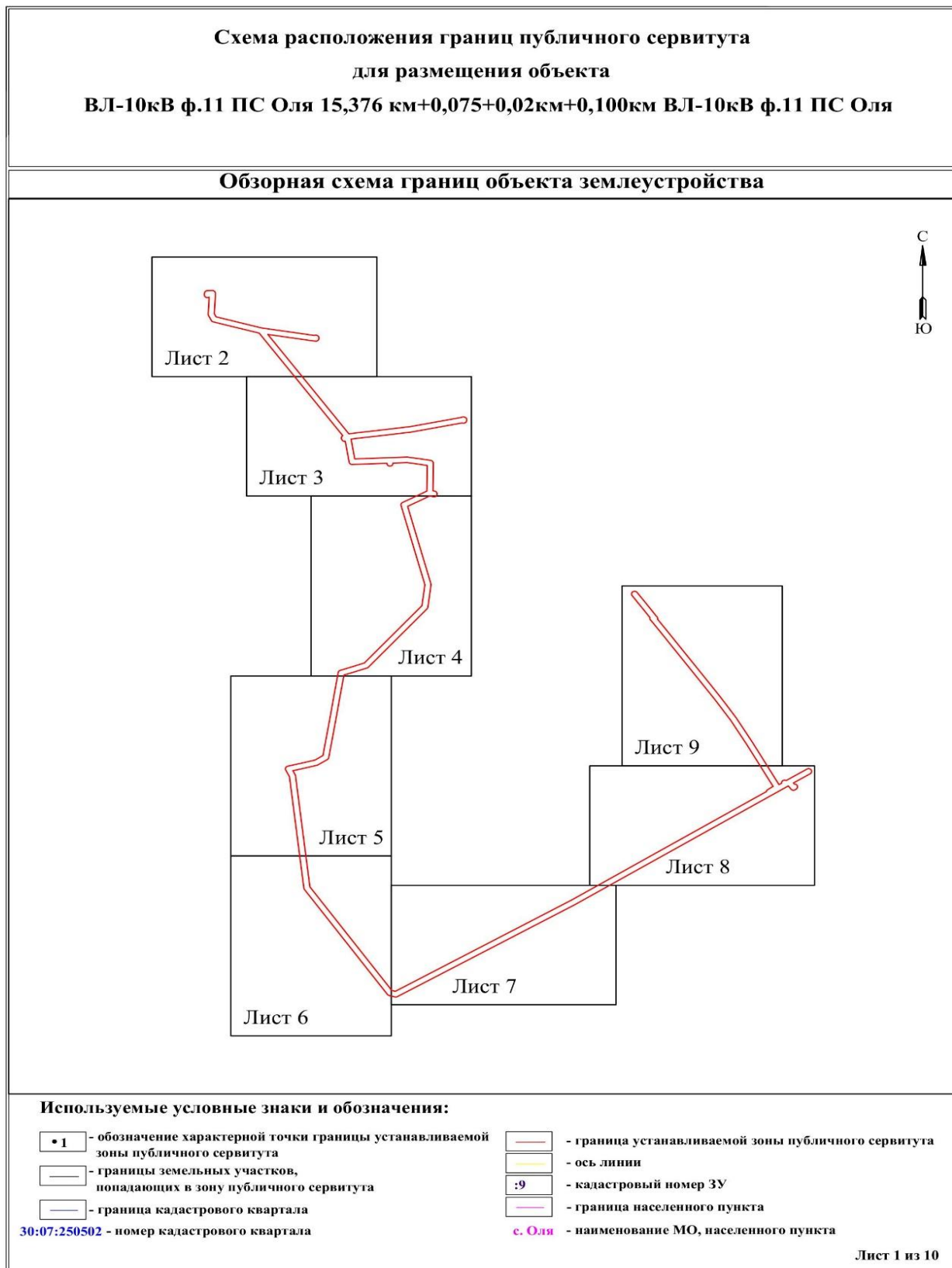


Схема расположения границ публичного сервитута
для размещения объекта
ВЛ-10кВ ф.11 ПС Оля 15,376 км+0,075+0,02км+0,100км ВЛ-10кВ ф.11 ПС Оля

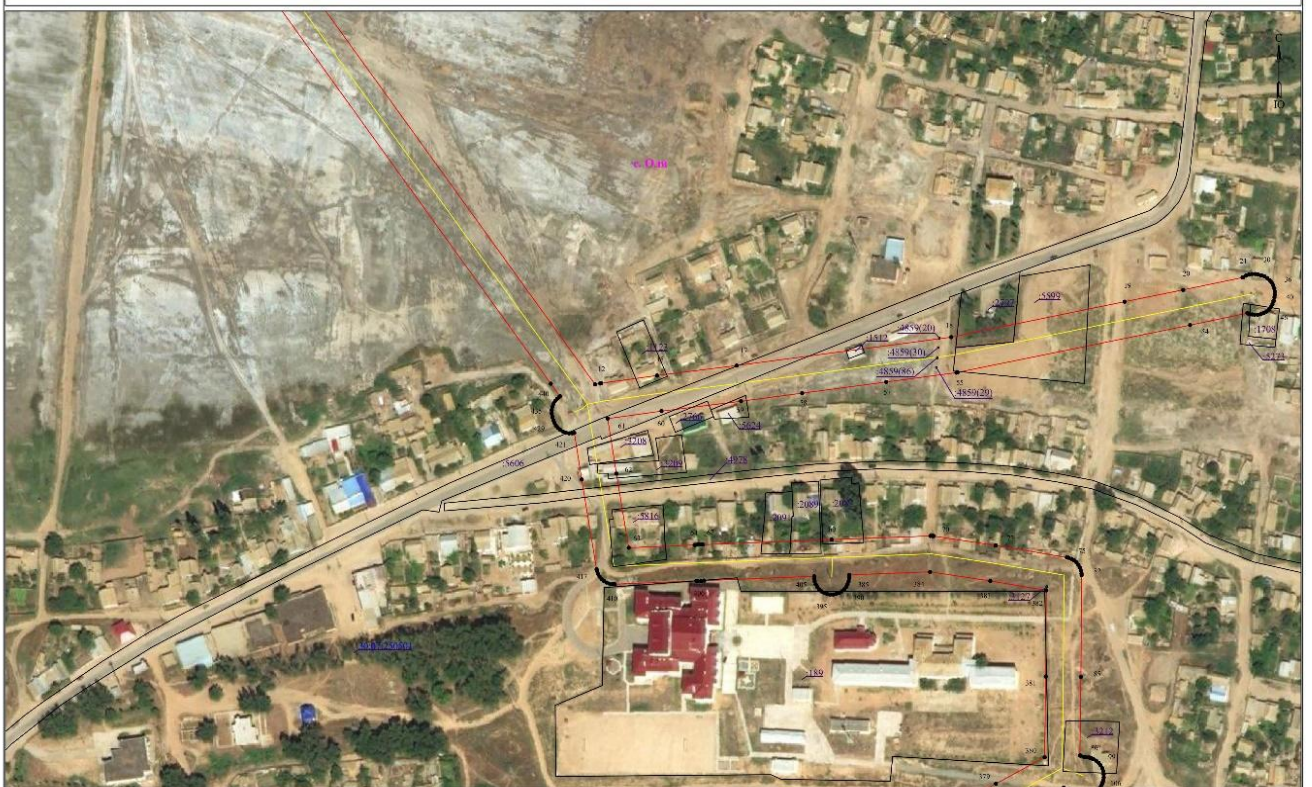


Условные обозначения приведены на листе 1

Масштаб 1:2000

Лист 2 из 10

Схема расположения границ публичного сервитута
для размещения объекта
ВЛ-10кВ ф.11 ПС Оля 15,376 км+0,075+0,02км+0,100км ВЛ-10кВ ф.11 ПС Оля



Условные обозначения приведены на листе 1

Масштаб 1:2000

Лист 3 из 10

**Схема расположения границ публичного сервитута
для размещения объекта
ВЛ-10кВ ф.11 ПС Оля 15,376 км+0,075+0,02км+0,100км ВЛ-10кВ ф.11 ПС Оля**



Условные обозначения приведены на листе 1

Масштаб 1:2000

Лист 4 из 10

[illegible]

Лист 5 из 10

Схема расположения границ публичного сервитута
для размещения объекта
ВЛ-10кВ ф.11 ПС Оля 15,376 км+0,075+0,02км+0,100км ВЛ-10кВ ф.11 ПС Оля



Схема расположения границ публичного сервитута
для размещения объекта
ВЛ-10кВ ф.11 ПС Оля 15,376 км+0,075+0,02км+0,100км ВЛ-10кВ ф.11 ПС Оля



Условные обозначения приведены на листе 1

Масштаб 1:2000

Лист 7 из 10

Схема расположения границ публичного сервитута
для размещения объекта
ВЛ-10кВ ф.11 ПС Оля 15,376 км+0,075+0,02км+0,100км ВЛ-10кВ ф.11 ПС Оля



Условные обозначения приведены на листе 1

Масштаб 1:2000

Лист 8 из 10

**Схема расположения границ публичного сервитута
для размещения объекта
ВЛ-10кВ ф.11 ПС Оля 15,376 км+0,075+0,02км+0,100км ВЛ-10кВ ф.11 ПС Оля**



Условные обозначения приведены на листе 1

Масштаб 1:2000

Лист 9 из 10

ОПИСАНИЕ МЕСТОПОЛОЖЕНИЯ ГРАНИЦ

ВЛ-10кВ ф.11 ПС Оля 15,376 км+0,075+0,02км+0,100км ВЛ-10кВ ф.11 ПС Оля

Каталог координат		
Площадь зоны публичного сервитута		
148573 кв.м		
Обозначение характеристик границ		
1	2	3
1	359144.31	1415276.45
2	359144.31	1415274.54
3	359144.44	1415273.56
4	359144.75	1415272.08
5	359144.91	1415271.16
6	359145.18	1415270.42
7	359145.13	1415269.91
8	359145.13	1415267.51
9	359145.23	1415266.76
10	359166.12	1415134.26
11	359170.36	1415107.28
12	358784.36	1415191.47
13	358779.91	1415194.61
14	358785.04	1415195.15
15	358789.65	1415429.07
16	358789.65	1415429.2
17	358795.55	1415477.48
18	358812.51	1415608.05
19	358831.61	1415713.44
20	358840.66	1415749.08
21	358848	1415785.15
22	358848.05	1415785.46
23	358848.18	1415785.60
24	358849.14	1415787.27
25	358849.76	1415780.07
26	358848.12	1415790.96
27	358850.12	1415792.88
28	358849.88	1415794.39
29	358849.41	1415796.33
30	358849.34	1415796.71
31	358848.69	1415798.51
32	358847.73	1415800.17
33	358846.5	1415801.64
34	358845.03	1415802.87
35	358843.17	1415803.83
36	358841.56	1415804.49
37	358839.68	1415804.82
38	358837.76	1415804.82
39	358836.24	1415804.58
40	358834.3	1415804.11
41	358831.92	1415804.04
42	358831.12	1415803.38
43	358830.46	1415802.42
44	358828.99	1415801.19
45	358827.76	1415799.72
46	358826.14	1415798.60
47	358826.14	1415796.26
48	358825.81	1415794.37
49	358825.81	1415792.45
50	358826.05	1415790.94
51	358826.53	1415789
52	358826.59	1415788.62
53	358826.79	1415788.08
54	358819.67	1415753.27
55	358791.49	1415611.88
56	358791.33	1415611.18
57	358788.68	1415608.55
58	358779.11	1415517.39
59	358774.31	1415480.21
60	358766.42	1415431.86
61	358763.98	1415399.11
62	358731.17	1415404.47
63	358687.02	1415411.04
64	358686.63	1415402.04
65	358688.66	1415452.14
66	358689	1415454.03
67	358689	1415455.94
68	358688.82	1415456.94
69	358691.84	1415335.34
70	358694.03	1415395.38
71	358694.03	1415396.71
72	358691.96	1415397.34
73	358688.37	1415634.98
74	358688.37	1415635.18
75	358681.2	1415678.35
76	358681.62	1415679.38
77	358680.38	1415681.14
78	358679.45	1415682.75
79	358678.25	1415684.18
80	358676.82	1415685.38
81	358675.12	1415686.31
82	358673.41	1415686.95
83	358671.62	1415687.27
84	358670.61	1415687.31
85	358610.04	1415686.69
86	358563.28	1415686.29
87	358561.17	1415686.79
88	358561.13	1415686.73
89	358562.42	1415688.66
90	358562.42	1415689.76
91	358562.09	1415691.65
92	358561.84	1415692.45
93	358561.07	1415694.49
94	358561.07	1415696.15
95	358558.88	1415697.62
96	358558.88	1415698.85
97	358555.75	1415699.81
98	358555.395	1415700.46
99	358555.206	1415700.8
100	358550.14	1415700.8
101	358548.25	1415700.46
102	358547.46	1415700.22
103	358546.61	1415699.85
104	358545.59	1415699.51
105	358545.59	1415699.51

1	2	3
106	358543.93	1415698.55
107	358542.46	1415697.31
108	358541.22	1415695.85
109	358540.27	1415694.19
110	358539.62	1415692.38
111	358539.28	1415690.5
112	358539.28	1415688.58
113	358539.62	1415686.69
114	358539.86	1415685.09
115	358540.26	1415684.88
116	358540.64	1415683.86
117	358541.39	1415682.13
118	358542.32	1415681.33
119	358542.99	1415679.75
120	358544.04	1415676.42
121	358527.47	1415645.01
122	358527.37	1415645.01
123	358502.93	1415597.39
124	358448.73	1415612.08
125	358401.72	1415679.13
126	358199.89	1415679.45
127	358198.02	1415679.45
128	358197.59	1415679.41
129	358110.87	1415668.24
130	358109.46	1415667.99
131	358107.7	1415667.33
132	358106.09	1415666.42
133	358105.04	1415665.58
134	358777.96	1415459.62
135	358777.56	1415459.29
136	358776.36	1415457.86
137	358775.42	1415456.34
138	358774.99	1415455.17
139	358759.42	1415409.45
140	358747.63	1415374.21
141	358703.21	1415366.77
142	357770.57	1415361.2
143	357699.4	1415349.17
144	357618.57	1415336.36
145	357557.6	1415325.93
146	357526.93	1415320.82
147	357523.9	1415320.64
148	357524.14	1415320
149	357522.53	1415319.07
150	357521.1	1415317.87
151	357519.9	1415316.44
152	357519.62	1415316.03
153	357498.72	1415282.92
154	357498.04	1415281.74
155	357497.38	1415279.49
156	357484.67	1415230.69
157	357484.63	1415230.53
158	357476.09	1415195.27
159	357460.53	1415203.13
160	357460.22	1415203.31
161	357459.47	1415203.95
162	357456.95	1415204.24
163	357025.09	1415254.73
164	356622.69	1415541.87
165	356619.31	1415554.14
166	356607.57	1416171.63
167	357024.29	1416334.96
168	357170.09	1416490.3
169	357364.8	1416806.02
170	357394.92	1416854.96
171	357396.28	1416855.2
172	357396.03	1416855.83
173	357399.65	1416856.77
174	357401.07	1416857.96
175	357402.31	1416859.44
176	357415.48	1416878.46
177	357446.3	1416880.84
178	357531.2	1416881.64
179	357580.08	1416785.1
180	357624.93	1416758.09
181	357670.92	1416730.46
182	357754.15	1416673.45
183	357886.7	1416576.98
184	357922.38	1416514.49
185	358017.05	1416481.97
186	358058.13	1416451.67
187	358058.37	1416451.46
188	358059.99	1416449.99
189	358060.32	1416449.33
190	358060.52	1416449.22
191	358061.07	1416448.75
192	358061.24	1416448.61
193	358062.91	1416447.65
194	358064.71	1416446.99
195	358066.6	1416446.66
196	358068.51	1416446.66
197	358070.4	1416446.99
198	358070.5	1416447.03
199	358085.17	1416436.64
200	358155.95	1416384.49
201	358152.15	1416384.42
202	358157.77	1416383.38
203	358159.52	1416382.75
204	358161.36	1416382.42
205	358163.22	1416382.42
206	358165.06	1416382.75
207	358166.81	1416383.38
208	358168.43	1416384.37
209	358169.85	1416385.52
210	358171.05	1416386.95
211	358171.99	1416388.56
212	358172.62	1416390.31
213	358172.95	1416392.15
214	358172.95	1416394.01
215	358172.62	1416395.85

1	2	3
216	358171.99	1416397.6
217	358171.05	1416399.22
218	358169.85	1416400.65
219	358168.64	1416401.69
220	358128.29	1416431.47
221	358097.77	1416453.91
222	358097.62	1416454.04
223	358076.56	1416468.96
224	358075.14	1416470.42
225	358074.36	1416471.28
226	358074.7	1416471.4
227	358073.83	1416471.67
228	358073.69	1416471.79
229	358073.2	1416472.75
230	358070.22	1416473.41
231	358068.34	1416473.74
232	358066.42	1416473.74
233	358064.68	1416473.43
234	358029.67	1416499.25
235	357942.36	1416562.9
236	357856.53	1416625.53
237	357813.47	1416656.89
238	357766.59	1416690.85
239	357766.38	1416691.02
240	357726.26	1416718.59
241	357682.72	1416748.3
242	357682.21	1416748.64
243	357590.98	1416803.47
244	357590.75	1416803.65
245	357593.43	1416853.13
246	357456.85	1416879.46
247	357422.13	1416890.31
248	357422.64	1416893.1
249	357427.76	1416908.28
250	357429.62	1416908.28
251	357431.46	1416908.6
252	357433.21	1416909.24
253	357434.82	1416910.17
254	357436.25	1416911.37
255	357437.45	1416912.28
256	357438.39	1416914.42
257	357439.02	1416916.17
258	357439.35	1416918.01
259	357439.35	1416919.87
260	357439.02	1416921.71
261	357438.39	1416923.46
262	357437.8	1416924.47
263	357440.47	1416928.67
264	357440.62	1416928.86
265	357442.89	1416929.42
266	357483.09	1416998.46
267	357483.72	1417000.21
268	357484.05	1417002.05
269	357484.05	1417002.92
270	357483.72	1417005.73
271	357483.09	1417007.51
272	357482.15	1417009.12
273	357480.95	1417010.55
274	357479.53	1417011.78
275	357477.91	1417012.68
276	357476.16	1417013.22
277	357474.32	1417013.64
278	357472.46	1417013.64
279	357470.62	1417013.32
280	357468.87	1417012.68
281	357467.25	1417012.68
282	357466.82	1417013.03
283	357466.62	1417009.12
284	357464.26	1417008.56
285	357428.52	1416950.1
286	357424.14	1416953.41
287	357424.14	1416953.41
288	357423.81	1416956.38
289	357423.81	1416956.38
290	357422.34	1416959.14
291	357421.04	1416961.18
292	357419.62	1416962.38
293	357418.18	1416963.86
294	357416.25	1416963.95
295	357414.41	1416964.27
296	357412.55	1416964.27
297	357410.71	1416963.95
298	357408.96	1416963.31
299	357407.34	1416963.32
300	357405.91	1416961.18
301	357404.71	1416959.75
302	357404.63	1416959.63
303	357402.14	1416955.95
304	357401.28	1416956.86
305	357400.65	1416952.71
306	357400.32	1416950.87
307	357400.32	1416949.01
308	357400.65	1416947.17
309	357400.22	1416945.42
310	357400.22	1416945.42
311	357400.22	1416945.42
312	357400.53	1416941.4
313	357401.12	1416931.89
314	357414.49	1416922.74
315	357414.34	1416922.74
316	357408.57	1416922.74
317	356955.29	1416182.7
318	356955.09	1416182.43
319	356958.56	1415560.9
320	356958.11	1415560.12
321	356957.28	1415554.67
322	356957.15	1415556.53
323	356957.15	1415554.67
324	356957.49	1415552.78