

# ПОСТАНОВЛЕНИЕ

## АДМИНИСТРАЦИИ МУНИЦИПАЛЬНОГО ОБРАЗОВАНИЯ «ЛИМАНСКИЙ МУНИЦИПАЛЬНЫЙ РАЙОН АСТРАХАНСКОЙ ОБЛАСТИ»

от 31.01.2025

№ 29

Об установлении в пользу ПАО  
«Россети Юг» публичного  
сервитута в целях эксплуатации  
объектов электросетевого хозяйства,  
их неотъемлемых технологических частей  
(инженерных сооружений)

В соответствии со статьями 23, 39.37-39.43, 39.46, 39.50 Земельного Кодекса Российской Федерации, п. 3 ст. 3.6 Федерального закона от 25.10.2001 № 137-ФЗ «О введении в действие Земельного кодекса Российской Федерации», постановлением Правительства Российской Федерации от 24.02.2009 № 160 «О порядке установления охранных зон объектов электросетевого хозяйства и особых условий использования земельных участков, расположенных в границах таких зон», руководствуясь Уставом муниципального образования «Лиманский муниципальный район Астраханской области», рассмотрев ходатайство ПАО «Россети Юг» от 06.11.2024 об установлении публичного сервитута:

1. Установить публичный сервитут в интересах публичного акционерного общества «Россети Юг» (ИНН 6164266561) общей площадью 126387 кв.м для целей эксплуатации объектов электросетевого хозяйства, их неотъемлемых технологических частей (инженерных сооружений) «ВЛ-10 кВ ф. 18 ПС Оля» в отношении части земельного участка с кадастровым номером:

- 30:07:251401:884, расположенного по адресу: Российская Федерация, Астраханская область, Лиманский район, в 400м южнее ильмена Большая Чада, в 360м северо-восточнее с. Баста;

- 30:07:251401:882, расположенного по адресу: Астраханская область, Лиманский р-н, в 1,1 км северо-западнее с. Лесное, в 0,3 км восточнее с. Баста;

- 30:07:251401:876, расположенного по адресу: Астраханская область, Лиманский р-н, южнее с. Баста, участок ЛПХ;

- 30:07:251401:875, расположенного по адресу: Астраханская область, муниципальный район Лиманский, сельское поселение Олинский сельсовет;

- 30:07:251401:666, расположенного по адресу: Астраханская обл., Лиманский р-н, с. Лесное, ул. Зеленая, 35;

- 30:07:251401:616, расположенного по адресу: Астраханская обл, р-н Лиманский, в 500 м южнее ильмена Большая Чада, в 350 м севернее ерика Гюнхара.;

- 30:07:251401:615, расположенного по адресу: Астраханская обл, р-н Лиманский, в 600 м южнее ильмена Большая Чада, в 300 м севернее ерика Гюнхара.;
- 30:07:251401:614, расположенного по адресу: Астраханская область, р-н Лиманский, подъезд от автомобильной дороги общего пользования федерального значения Р-215 "Астрахань-Кочубей-Кизляр-Махачкала" к международному морскому порту Оля;
- 30:07:250501:5823, расположенного по адресу: Астраханская область, Лиманский р-н, 300 м западнее с. Оля, в 500 м северо-восточнее с. Баста.;
- 30:07:250501:5565, расположенного по адресу: Астраханская область, р-н Лиманский, МО «Олинский сельсовет», с Лесное;
- 30:07:250501:3196, расположенного по адресу: обл. Астраханская, р-н Лиманский, с. Оля, ул. Советская, 118;
- 30:07:250501:2821, расположенного по адресу: Астраханская обл, р-н Лиманский, подъезд от автомобильной дороги общего пользования федерального значения Р-215 "Астрахань-Кочубей-Кизляр-Махачкала" к международному порту Оля";
- 30:07:250501:130, расположенного по адресу: Астраханская обл, р-н Лиманский, с Оля, ул Колхозная, 94;
- 30:07:250502:783, расположенного по адресу: Астраханская область, Лиманский район, МО "Олинский сельсовет";
- 30:07:250502:714, расположенного по адресу: Астраханская область, Лиманский район, в 850 м восточнее с. Лесное, в 5,1 км севернее с. Забурунное;
- 30:07:250502:562, расположенного по адресу: Астраханская область, р-н Лиманский, в 1 км восточнее с. Лесное, в 500 м юго-западнее р. Бахтемир;
- 30:07:250502:559, расположенного по адресу: Астраханская область, р-н Лиманский, в 1,9 км юго-восточнее с. Оля, 5 км севернее с. Забурунное;
- 30:07:250502:527, расположенного по адресу: обл. Астраханская, р-н Лиманский, в 400 м южнее р. Бахтемир, западнее пересечения автомобильной и железной дороги;
- 30:07:250502:497, расположенного по адресу: Астраханская область, р-н Лиманский, восточнее автодороги Оля-Забурунное, в 80 м южнее ерика Чанта.

2. Утвердить границы публичного сервитута в соответствии с приложенной схемой (приложение № 1).

3. Срок публичного сервитута - 49 (сорок девять) лет.

4. Срок проведения работ при предотвращении или устранении аварийных ситуаций устанавливается публичным акционерным обществом «Россети Юг» с учетом ограничений, предусмотренных действующим законодательством. Капитальный ремонт объектов электросетевого хозяйства производится с предварительным уведомлением собственников (землепользователей, землевладельцев, арендаторов) земельных участков 1 раз в 12 лет (продолжительность не превышает 3 месяца для земельных участков, предназначенных для жилищного строительства, ведения личного подсобного хозяйства, садоводства, огородничества; не превышает 1 год - в отношении иных земельных участков).

5. Публичный сервитут считается установленным со дня внесения сведений о нем в Единый государственный реестр недвижимости.

6. Отделу земельных отношений администрации муниципального образования «Лиманский муниципальный район Астраханской области» (Попова Е.Ш.) в течение пяти рабочих дней со дня принятия настоящего постановления:

6.1. Направить его копию, а также сведения о лицах являющихся правообладателями земельных участков, способах связи с ними, копии документов, подтверждающих права указанных лиц на земельные участки публичному акционерному обществу «Россети Юг»;

6.2. Направить копию настоящего постановления и описание местоположения границ публичного сервитута в Управление Росреестра по Астраханской области.

7. Публичному акционерному обществу «Россети Юг»:

7.1. Заключить с правообладателями земельных участков соглашения об осуществлении публичного сервитута;

7.2. Привести земельные участки, указанные в приложении № 1 к настоящему постановлению в состояние, пригодное для его использования в соответствии с видом разрешенного использования, снести инженерное сооружение, размещенное на основании публичного сервитута, в сроки предусмотренные пунктом 8 статьи 39.50 Земельного кодекса Российской Федерации.

8. Отделу по информационно-техническому обеспечению администрации муниципального образования «Лиманский муниципальный район Астраханской области» (Трубицин А.В.) в течение пяти рабочих дней со дня принятия настоящего постановления обеспечить его размещение на официальном сайте администрации муниципального образования «Лиманский муниципальный район Астраханской области».

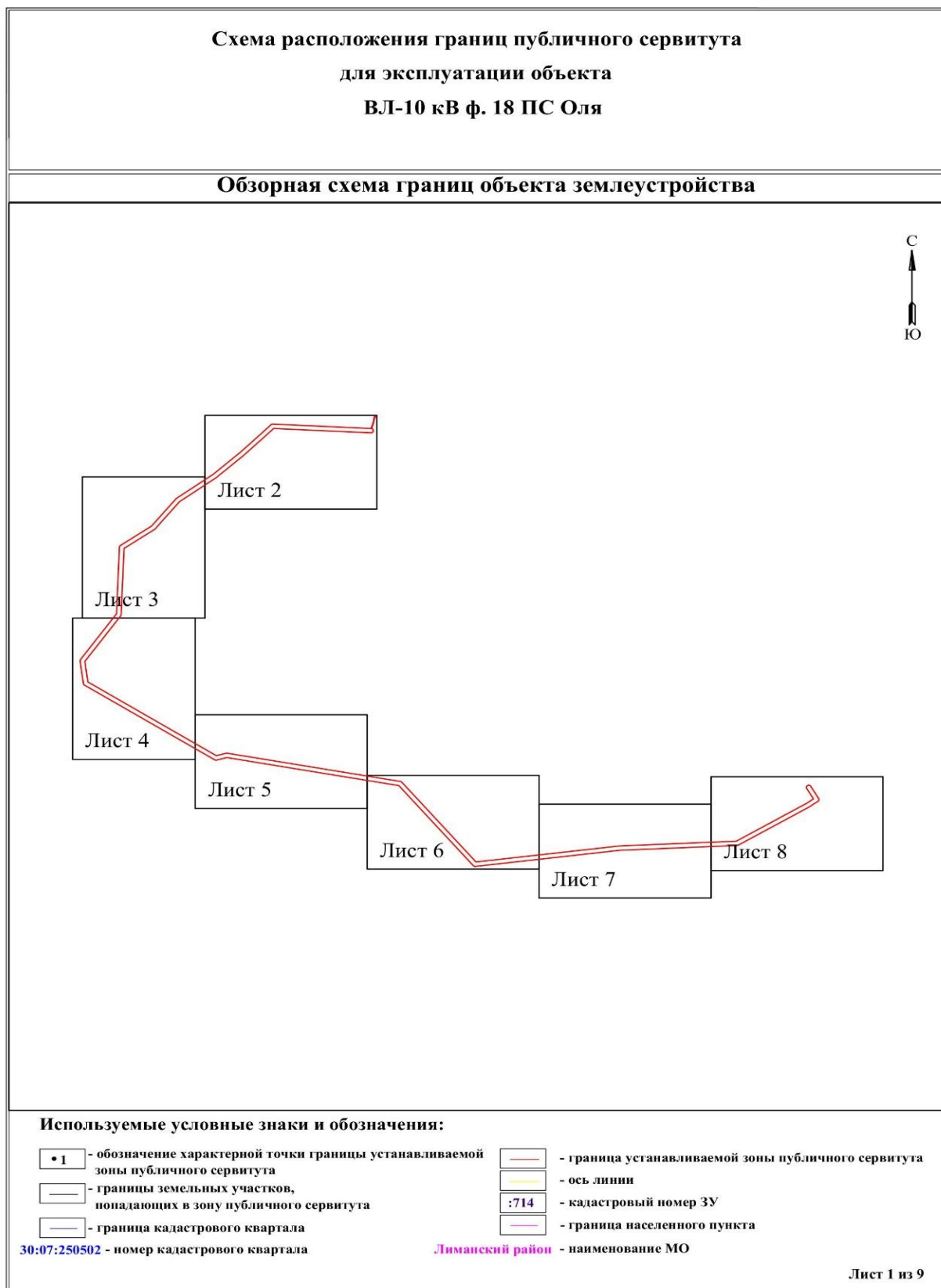
9. Настоящее постановление вступает в силу со дня его подписания.

Глава муниципального образования



К.С. Черников

Приложение № 1  
к постановлению администрации  
муниципального образования  
«Лиманский муниципальный район  
Астраханской области»  
от 31.01.2025 № 29



[illegible]

Лист 2 из 9



Схема расположения границ публичного сервитута  
для эксплуатации объекта  
ВЛ-10 кВ ф. 18 ПС Оля



Условные обозначения приведены на листе 1

Масштаб 1:2000

Лист 3 из 9



Схема расположения границ публичного сервитута  
для эксплуатации объекта  
ВЛ-10 кВ ф. 18 ПС Оля

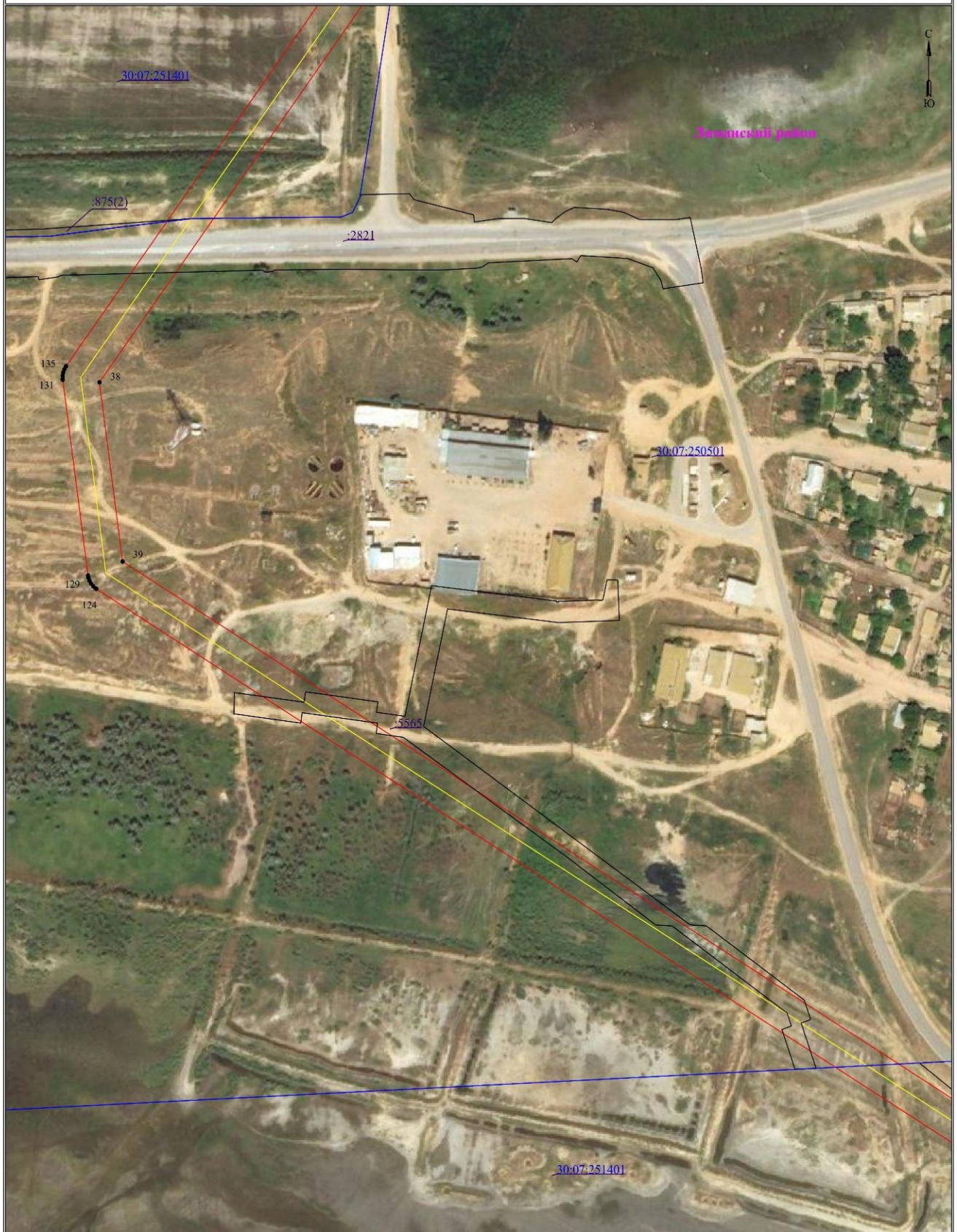




Схема расположения границ публичного сервитута  
для эксплуатации объекта  
ВЛ-10 кВ ф. 18 ПС Оля



Условные обозначения приведены на листе 1

Масштаб 1:2000

Лист 5 из 9

Схема расположения границ публичного сервитута  
для эксплуатации объекта  
ВЛ-10 кВ ф. 18 ПС Оля



Условные обозначения приведены на листе 1

Масштаб 1:2000

Лист 6 из 9



Схема расположения границ публичного сервитута  
для эксплуатации объекта  
ВЛ-10 кВ ф. 18 ПС Оля



Условные обозначения приведены на листе 1

Масштаб 1:2000

Лист 7 из 9

Схема расположения границ публичного сервитута  
для эксплуатации объекта  
ВЛ-10 кВ ф. 18 ПС Оля



Условные обозначения приведены на листе 1

Масштаб 1:2000

Лист 8 из 9

## ОПИСАНИЕ МЕСТОПОЛОЖЕНИЯ ГРАНИЦ

ВЛ-10 кВ ф. 18 ПС Оля

Каталог координат			
Площадь зоны публичного сервитута			
126,387 кв.м			
Обозначение характеристик точек границ	Координаты, м		
	X	Y	
1	2	3	
1	359260.2	1414855.59	
2	359259.27	1414857.21	
3	359258.07	1414858.64	
4	359256.64	1414859.83	
5	359255.02	1414860.77	
6	359253.27	1414861.4	
7	359251.43	1414861.73	
8	359249.57	1414861.73	
9	359247.73	1414861.4	
10	359245.98	1414860.77	
11	359244.26	1414859.83	
12	359242.94	1414858.64	
13	359241.74	1414857.21	
14	359240.8	1414855.59	
15	359240.17	1414853.84	
16	359239.84	1414852	
17	359239.84	1414850.55	
18	359261.25	1414404.44	
19	359228.98	1414371.68	
20	359228.9	1414371.58	
21	359128.17	1414267.2	
22	359127.84	1414266.79	
23	359017.29	1414140.51	
24	359016.61	1414139.63	
25	358899.38	1413973.57	
26	358853.94	1413977.25	
27	358763.74	1413860.82	
28	358763	1413860.15	
29	358761.8	1413858.72	
30	358761.7	1413858.54	
31	358667.91	1413719.03	
32	358340.26	1413705.74	
33	358339.76	1413705.7	
34	358337.93	1413705.38	
35	358336.17	1413704.74	
36	358334.56	1413703.81	
37	358344.4	1413703.68	
38	358109.06	1413539.43	
39	358007.26	1413553.15	
40	357642.6	1414142.2	
41	357654.6	1414187.38	
42	357654.91	1414189.19	
43	357654.91	1414191.06	
44	357654.75	1414191.97	
45	357610.17	1414445.4	
46	357514.98	1414066.06	
47	357514.77	1414066.97	
48	357514.14	1414068.72	
49	357513.2	1414060.34	
50	357512	1414061.77	
51	357511.4	1414062.28	
52	357183.89	1415274.52	
53	357116.73	1415332.39	
54	357105.75	1415987.54	
55	357105.78	1415987.89	
56	357105.78	1415988.35	
57	357219.56	1416525.71	
58	357318.55	1416695.97	
59	357379.14	1416800.18	
60	357406.09	1416846.75	
61	357428.28	1416878.8	
62	357428.55	1416879.17	
63	357446.84	1416868.39	
64	357480.11	1416848.41	
65	357481.1	1416847.88	
66	357482.85	1416847.24	
67	357484.69	1416846.92	
68	357486.55	1416846.92	
69	357488.39	1416847.24	
70	357490.14	1416847.88	
71	357491.76	1416848.81	
72	357493.19	1416850.01	
73	357494.39	1416851.44	
74	357495.32	1416853.06	
75	357495.96	1416854.87	
76	357496.28	1416856.65	
77	357496.28	1416858.51	
78	357495.96	1416860.35	
79	357495.32	1416862.1	
80	357494.39	1416863.72	
81	357493.19	1416865.14	
82	357491.76	1416866.34	
83	357491.11	1416866.72	
84	357457.82	1416886.76	
85	357430.87	1416902.64	
86	357429.96	1416903.12	
87	357428.21	1416903.76	
88	357426.37	1416904.08	
89	357424.51	1416904.08	
90	357422.67	1416903.76	
91	357420.92	1416903.12	
92	357419.3	1416902.19	
93	357417.88	1416900.99	
94	357416.68	1416899.56	
95	357410.72	1416891.03	
96	357388.25	1416858.58	
97	357387.82	1416857.83	
98	357330.47	1416759.05	
99	357199.74	1416534.19	
100	357199.29	1416533.34	
101	357198.65	1416531.59	
102	357198.33	1416529.75	
103	357198.33	1416529.29	
104	357174.45	1415989.7	
105	357094.8	1415529.29	

1	2	3
106	357094.76	1415328.94
107	357094.76	1415327.08
108	357095.09	1415325.24
109	357095.73	1415323.49
110	357096.66	1415321.87
111	357097.86	1415320.44
112	357098.46	1415319.93
113	357136.15	1415287.4
114	357104.56	1414978.59
115	357578.85	1414499.86
116	357599.35	1414383.47
117	357633.31	1414190.59
118	357620.73	1414143.24
119	357620.41	1414141.42
120	357620.41	1414139.56
121	357620.74	1414137.72
122	357621.38	1414125.97
123	357622.01	1414134.88
124	357991.72	1413537.58
125	357992.06	1413537.08
126	357993.26	1413535.65
127	357994.68	1413534.45
128	357996.3	1413533.52
129	357998.05	1413532.88
130	357999.4	1413532.64
131	358110.46	1413517.64
132	358110.95	1413517.59
133	358112.82	1413517.59
134	358114.66	1413517.91
135	358116.41	1413518.55
136	358118.02	1413519.48
137	358118.18	1413519.61
138	358344.37	1413684.49
139	358674.19	1413697.87
140	358674.69	1413697.9
141	358676.53	1413698.23
142	358678.28	1413698.86
143	358679.9	1413699.8
144	358681.33	1413701
145	358682.52	1413702.42
146	358682.63	1413702.6
147	358778.59	1413845.33
148	358869.61	1413920.79
149	358914.18	1413958.05
150	358914.89	1413958.69
151	358916.06	1413960.09
152	359033.77	1414126.84
153	359143.75	1414252.53
154	359244.24	1414356.68
155	359279.87	1414392.73
156	359281.02	1414394.12
157	359281.96	1414395.73
158	359282.59	1414397.49
159	359282.92	1414399.32
160	359282.92	1414400.75
161	359280.92	1414444.13
162	359261.19	1414851.59
163	359261.12	1414852.24
164	359265.52	1414852.75
165	359265.68	1414852.78
166	359279.17	1414857.61
167	359290.09	1414860.8
168	359318.41	1414865.99
169	359318.67	1414866.07
170	359318.84	1414866.17
171	359318.99	1414866.29
172	359319.11	1414866.44
173	359319.2	1414866.6
174	359319.27	1414866.78
175	359319.3	1414866.93
176	359320.03	1414872.5
177	359320.04	1414872.74
178	359320	1414872.93
179	359319.94	1414873.11
180	359319.84	1414873.28
181	359319.72	1414873.42
182	359319.57	1414873.55
183	359319.41	1414873.64
184	359319.23	1414873.71
185	359319.04	1414873.74
186	359318.85	1414873.74
187	359318.66	1414873.71
188	359318.48	1414873.64
189	359318.31	1414873.55
190	359318.16	1414873.42
191	359318.04	1414873.28
192	359317.94	1414873.11
193	359317.88	1414872.93
194	359317.85	1414872.79
195	359317.22	1414868.01
196	359289.64	1414862.96
197	359278.52	1414859.72
198	359265.14	1414854.92
199	359260.63	1414854.4
1	359260.2	1414855.59