

# ПОСТАНОВЛЕНИЕ

## АДМИНИСТРАЦИИ МУНИЦИПАЛЬНОГО ОБРАЗОВАНИЯ «ЛИМАНСКИЙ МУНИЦИПАЛЬНЫЙ РАЙОН АСТРАХАНСКОЙ ОБЛАСТИ»

от 24.07.2025

№ 331

Об установлении в пользу ПАО  
«Россети Юг» публичного  
сервитута в целях эксплуатации  
объектов электросетевого хозяйства,  
их неотъемлемых технологических частей  
(инженерных сооружений)

В соответствии со статьями 23, 39.37-39.43, 39.46, 39.50 Земельного Кодекса Российской Федерации, пунктом 3 статьи 3.6 Федерального закона от 25.10.2001 № 137-ФЗ «О введении в действие Земельного кодекса Российской Федерации», постановлением Правительства Российской Федерации от 24.02.2009 № 160 «О порядке установления охранных зон объектов электросетевого хозяйства и особых условий использования земельных участков, расположенных в границах таких зон», руководствуясь Уставом муниципального образования «Лиманский муниципальный район Астраханской области», рассмотрев ходатайство ПАО «Россети Юг» от 07.07.2025 об установлении публичного сервитута, администрация муниципального образования «Лиманский муниципальный район Астраханской области»

### ПОСТАНОВЛЯЕТ:

1. Установить публичный сервитут в интересах публичного акционерного общества «Россети Юг» (ИНН 6164266561) общей площадью 148673 кв.м для целей размещения объектов электросетевого хозяйства, их неотъемлемых технологических частей (инженерных сооружений) «ВЛ-10кВ ф.11 ПС Оля 15,376 км+0,075+0,02км+0,100км ВЛ-10кВ ф.11 ПС Оля» в отношении части земельных участков с кадастровыми номерами:

- 30:07:250501:5624, расположенного по адресу: Астраханская область, Лиманский район, с. Оля, ул. Кирова, 9 «а»;

- 30:07:250501:5599, расположенного по адресу: Астраханская обл., Лиманский р-н, с. Оля, ул. Луговая, 13 «а»;

- 30:07:250501:5408, расположенного по адресу: Астраханская область, р-н Лиманский, с. Лесное;

- 30:07:250501:5273, расположенного по адресу: Астраханская область, р-н Лиманский, с. Оля, ул. Луговая, 9 «а»;

- 30:07:250501:5234, расположенного по адресу: Астраханская область, р-н Лиманский, с. Оля, ул. Октябрьская;

- 30:07:250501:5159, расположенного по адресу: Астраханская область, р-н Лиманский, с. Оля, ул. Колхозная, 81;

- 30:07:250501:4978, расположенного по адресу: Астраханская область, р-н Лиманский, с. Оля, ул. Школьная;

- 30:07:250501:4974, расположенного по адресу: Астраханская область, р-н Лиманский, с. Лесное, ул. Зеленая;
- 30:07:250501:4971, расположенного по адресу: Астраханская область, р-н Лиманский, с. Лесное, ул. Маяковского;
- 30:07:250501:4859, расположенного по адресу: Астраханская обл., р-н Лиманский, с. Оля;
- 30:07:250501:3218, расположенного по адресу: Астраханская область, р-н Лиманский, с. Оля, ул. Садовая, 30;
- 30:07:250501:3212, расположенного по адресу: Астраханская обл., р-н Лиманский, с. Оля, ул. Садовая, 28;
- 30:07:250501:3209, расположенного по адресу: Астраханская обл., р-н Лиманский, с. Оля, ул. Школьная, 66;
- 30:07:250501:3208, расположенного по адресу: Астраханская область, Лиманский район, село Оля, улица Школьная, 66;
- 30:07:250501:3127, расположенного по адресу: Астраханская область, р-н Лиманский, с. Оля, 86 м юго-западнее д. № 38 по ул. Советская;
- 30:07:250501:2797, расположенного по адресу: обл. Астраханская, р-н Лиманский, с. Оля, ул. Луговая, 13;
- 30:07:250501:2766, расположенного по адресу: Астраханская область, Лиманский район, с. Оля, ул. Школьная, 64,, район пустыря напротив почтового отделения;
- 30:07:250501:2353, расположенного по адресу: Астраханская обл., р-н Лиманский, с. Лесное, ул. Ленина, 2а;
- 30:07:250501:2279, расположенного по адресу: Астраханская область, р-н Лиманский, с. Лесное, ул. Зеленая, 16;
- 30:07:250501:2277, расположенного по адресу: обл. Астраханская, р-н Лиманский, с. Лесное, ул. Зеленая, дом 14;
- 30:07:250501:2091, расположенного по адресу: обл. Астраханская, р-н Лиманский, с. Оля, ул. Школьная, 57;
- 30:07:250501:2089, расположенного по адресу: Астраханская область, р-н Лиманский, с. Оля, ул. Школьная, 55;
- 30:07:250501:2087, расположенного по адресу: Астраханская область, р-н Лиманский, с. Оля, ул. Школьная, 53;
- 30:07:250501:194, расположенного по адресу: Астраханская обл., р-н Лиманский, с. Оля, ул. Колхозная, 99;
- 30:07:250501:189, расположенного по адресу: Астраханская область, Лиманский район, с. Оля, ул. Школьная, 1 «а»;
- 30:07:250501:1708, расположенного по адресу: обл. Астраханская, р-н Лиманский, с. Оля, ул. Луговая, 9;
- 30:07:250501:1512, расположенного по адресу: Астраханская обл., р-н Лиманский, с. Оля, ул. Кирова, 5 «б»;
- 30:07:250501:130, расположенного по адресу: Астраханская обл., р-н Лиманский, с. Оля, ул. Колхозная, 94;
- 30:07:250501:1123, расположенного по адресу: Астраханская обл., р-н Лиманский, с. Оля, ул. Кирова, 15;
- 30:07:250502:788, расположенного по адресу: Астраханская область, Лиманский район, МО «Олинский сельсовет»;
- 30:07:250502:783, расположенного по адресу: Астраханская область, Лиманский район, МО «Олинский сельсовет»;
- 30:07:250502:720, расположенного по адресу: Астраханская обл., р-н Лиманский, подъезд к порту Оля от автодороги Лесное - Забурунное - Вышка;

- 30:07:250502:564, расположенного по адресу: Астраханская область, р-н Лиманский, восточнее подъездного железнодорожного пути, западнее автодороги к порту Оля;
- 30:07:250502:562, расположенного по адресу: Астраханская область, р-н Лиманский, в 1 км восточнее с. Лесное, в 500 м юго-западнее р. Бахтемир;
- 30:07:250502:561, расположенного по адресу: Астраханская область, р-н Лиманский, в 600 м западнее р. Бахтемир, в 1.3 км юго-восточнее с. Оля;
- 30:07:250502:530, расположенного по адресу: Астраханская обл., р-н Лиманский, восточнее подъездного железнодорожного пути, западнее автодороги к порту Оля;
- 30:07:250502:527, расположенного по адресу: обл. Астраханская, р-н Лиманский, в 400 м южнее р. Бахтемир, западнее пересечения автомобильной и железной дороги;
- 30:07:250502:497, расположенного по адресу: Астраханская область, р-н Лиманский, восточнее автодороги Оля-Забурунное, в 80 м южнее ерика Чанта;
- 30:07:250502:10, расположенного по адресу: Астраханская область, р-н Лиманский, в 1 км от с. Оля по направлению на восток и южнее р. Бахтемир;
- 30:07:000000:28, расположенного по адресу: Астраханская область, р-н Лиманский;
- 30:07:000000:868, расположенного по адресу: Астраханская область, Лиманский район, подъезд от автомобильной дороги общего пользования федерального значения Р-215 «Астрахань-Кочубей-Кизляр-Махачкала к международному порту Оля»;
- 30:07:000000:870, расположенного по адресу: Астраханская обл., р-н Лиманский, Западно-дельтовое лесничество, в границах Лиманского административного района;
- 30:07:000000:866, расположенного по адресу: Астраханская область, р-н Лиманский, с/с Олинский;
- 30:07:000000:683, расположенного по адресу: Астраханская обл., Лиманский р-н, с. Оля;
- 30:07:250501:5866, расположенного по адресу: Астраханская обл., р-н Лиманский, подъезд к с. Оля от автодороги Астрахань-Махачкала;
- 30:07:250501:5872, расположенного по адресу: Российская Федерация, Астраханская область, Лиманский р-н, с Оля, ул. Школьная, 67;
- 30:07:000000:940, расположенного по адресу: Астраханская область, муниципальный район Лиманский, сельское поселение Олинский сельсовет;
- 30:07:250502:799, расположенного по адресу: Российская Федерация, Астраханская область, муниципальный район Лиманский, сельское поселение Олинский сельсовет.

2. Утвердить границы публичного сервитута в соответствии с приложенной схемой (приложение 1).

3. Срок публичного сервитута - 49 (сорок девять) лет.

4. Срок проведения работ при предотвращении или устранении аварийных ситуаций устанавливается публичным акционерным обществом «Россети Юг» с учетом ограничений, предусмотренных действующим законодательством. Капитальный ремонт объектов электросетевого хозяйства производится с предварительным уведомлением собственников (землепользователей, землевладельцев, арендаторов) земельных участков 1 раз в 12 лет (продолжительность не превышает 3 месяца для земельных участков, предназначенных для жилищного строительства, ведения личного подсобного хозяйства, садоводства, огородничества; не превышает 1 год - в отношении иных земельных участков).

5. Публичный сервитут считается установленным со дня внесения сведений о нем в Единый государственный реестр недвижимости.

6. Отделу земельных отношений администрации муниципального образования «Лиманский муниципальный район Астраханской области» (Попова Е.Ш.) в течение пяти рабочих дней со дня принятия настоящего постановления:

6.1. Направить его копию, а также сведения о лицах являющихся правообладателями земельных участков, способах связи с ними, копии документов, подтверждающих права указанных лиц на земельные участки публичному акционерному обществу «Россети Юг»;

6.2. Направить копию настоящего постановления и описание местоположения границ публичного сервитута в Управление Росреестра по Астраханской области.

7. Публичному акционерному обществу «Россети Юг»:

7.1. Заключить с правообладателями земельных участков соглашения об осуществлении публичного сервитута;

7.2. Привести земельные участки, указанные в приложении № 1 к настоящему постановлению, в состояние, пригодное для его использования в соответствии с видом разрешенного использования, снести инженерное сооружение, размещенное на основании публичного сервитута, в сроки предусмотренные пунктом 8 статьи 39.50 Земельного кодекса Российской Федерации.

8. Отделу по информационно-техническому обеспечению администрации муниципального образования «Лиманский муниципальный район Астраханской области» (Трубицин А.В.) в течение пяти рабочих дней со дня принятия настоящего постановления обеспечить его размещение на официальном сайте администрации муниципального образования «Лиманский муниципальный район Астраханской области», в разделе «Муниципальное имущество и земельные отношения», «Сервитуты».

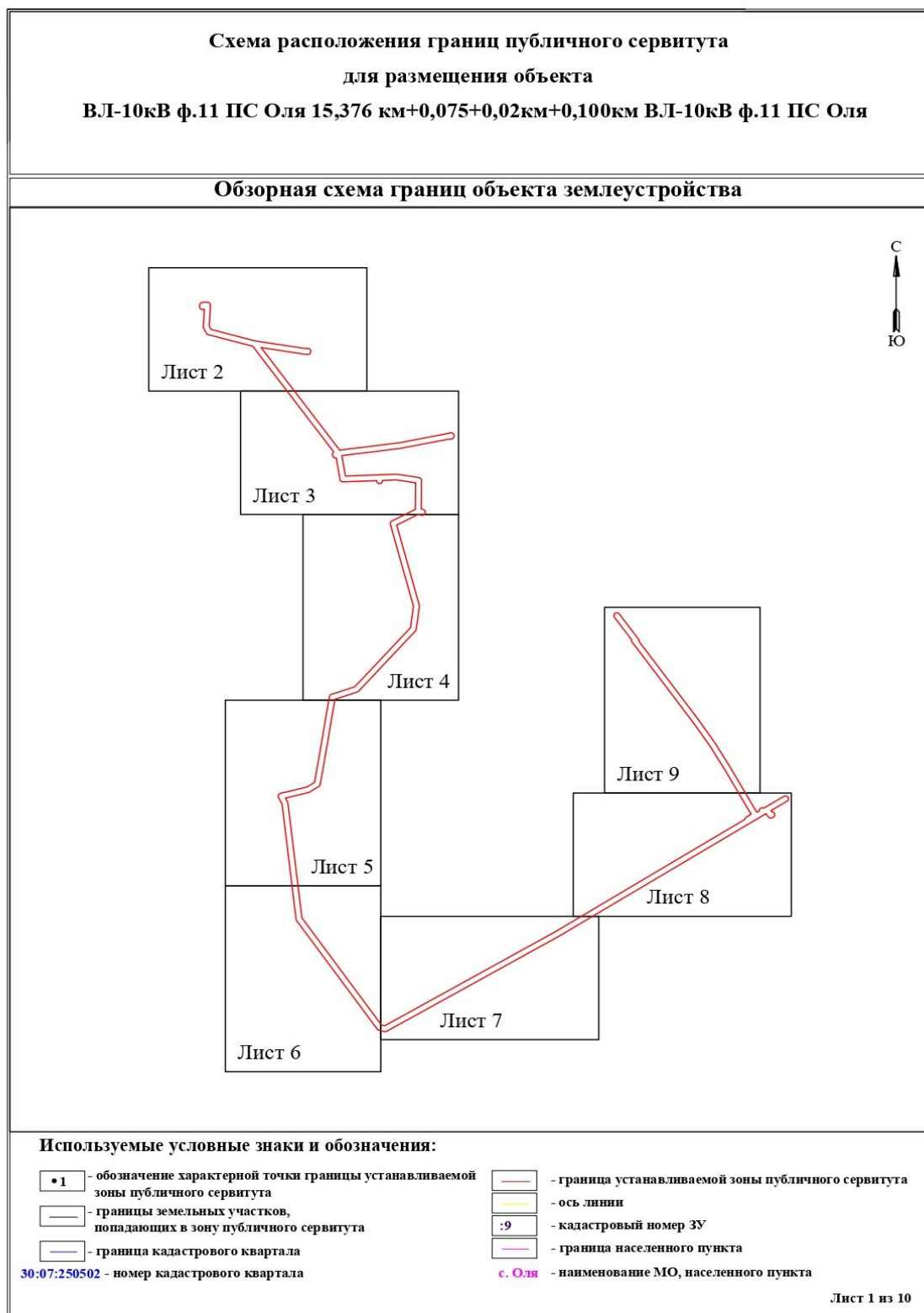
9. Настоящее постановление вступает в силу со дня его подписания.

Глава муниципального образования



К.С. Черников

Приложение № 1  
к постановлению администрации  
муниципального образования  
«Лиманский муниципальный район  
Астраханской области»  
от 24.07.2025 № 331





**Схема расположения границ публичного сервитута  
для размещения объекта  
ВЛ-10кВ ф.11 ПС Оля 15,376 км+0,075+0,02км+0,100км ВЛ-10кВ ф.11 ПС Оля**



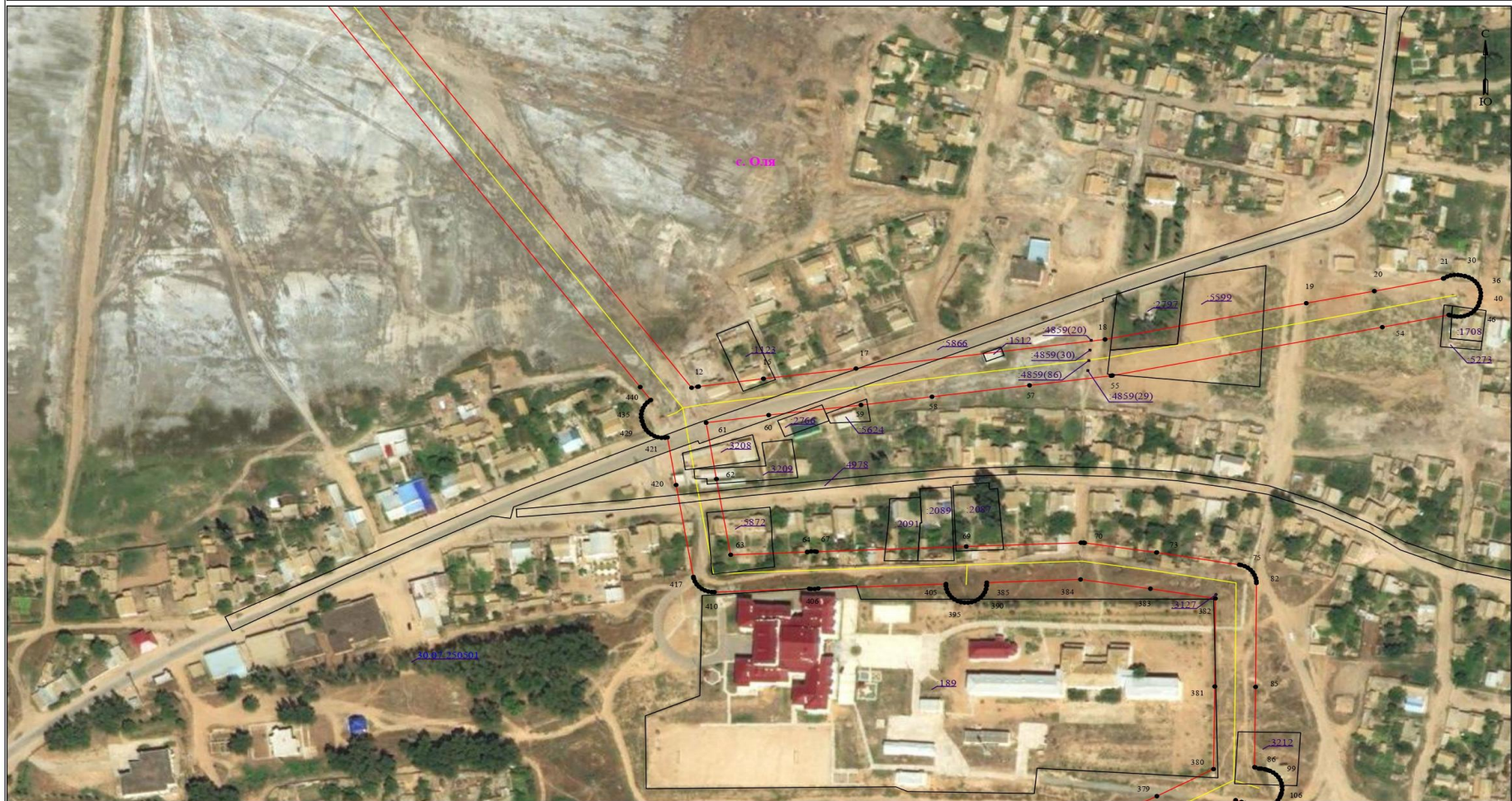
Условные обозначения приведены на листе 1

Масштаб 1:2000

Лист 2 из 10



**Схема расположения границ публичного сервитута  
для размещения объекта  
ВЛ-10кВ ф.11 ПС Оля 15,376 км+0,075+0,02км+0,100км ВЛ-10кВ ф.11 ПС Оля**





**Схема расположения границ публичного сервитута  
для размещения объекта  
ВЛ-10кВ ф.11 ПС Оля 15,376 км+0,075+0,02км+0,100км ВЛ-10кВ ф.11 ПС Оля**



Условные обозначения приведены на листе 1

Масштаб 1:2000

Лист 4 из 10



Схема расположения границ публичного сервитута  
для размещения объекта  
ВЛ-10кВ ф.11 ПС Оля 15,376 км+0,075+0,02км+0,100км ВЛ-10кВ ф.11 ПС Оля



Условные обозначения приведены на листе 1

**Масштаб 1:2000**

Лист 5 из 10



Схема расположения границ публичного сервитута  
для размещения объекта  
ВЛ-10кВ ф.11 ПС Оля 15,376 км+0,075+0,02км+0,100км ВЛ-10кВ ф.11 ПС Оля



Условные обозначения приведены на листе 1

Масштаб 1:2000

Лист 6 из 10



Схема расположения границ публичного сервитута  
для размещения объекта  
ВЛ-10кВ ф.11 ПС Оля 15,376 км+0,075+0,02км+0,100км ВЛ-10кВ ф.11 ПС Оля



Условные обозначения приведены на листе 1

Масштаб 1:2000

Лист 7 из 10



**Схема расположения границ публичного сервитута  
для размещения объекта  
ВЛ-10кВ ф.11 ПС Оля 15,376 км+0,075+0,02км+0,100км ВЛ-10кВ ф.11 ПС Оля**



Условные обозначения приведены на листе 1

Масштаб 1:2000

Лист 8 из 10



**Схема расположения границ публичного сервитута  
для размещения объекта  
ВЛ-10кВ ф.11 ПС Оля 15,376 км+0,075+0,02км+0,100км ВЛ-10кВ ф.11 ПС Оля**



Условные обозначения приведены на листе 1

Масштаб 1:2000

Лист 9 из 10

## ОПИСАНИЕ МЕСТОПОЛОЖЕНИЯ ГРАНИЦ

ВЛ-10кВ ф.11 ПС Оля 15,376 км+0,075+0,02км+0,100км ВЛ-10кВ ф.11 ПС Оля

Каталог координат			1			2			3			4			5		
Площадь зоны мусульманского сегмента			1			2			3			4			5		
188872 км.м			1			2			3			4			5		
Обозначение характерных точек границ	Координаты, м		X		Y	X		Y	X		Y	X		Y	X		Y
	2	3	2	3		2	3		2	3		2	3		2	3	
1	359144.31	1415276.45	106	358543.93	1415698.55	216	358171.99	1416397.6	326	356603.69	1415530.84	436	358772.66	1415366.11	536	358772.66	1415366.11
2	359144.31	1415274.54	107	358542.46	1415697.31	217	358171.05	1416399.32	327	356604.62	1415539.23	437	358774.32	1415367.07	537	358774.32	1415367.07
3	359144.44	1415273.56	108	358541.23	1415695.85	218	358169.85	1416400.65	328	356605.82	1415537.8	438	358775.79	1415368.3	538	358775.79	1415368.3
4	359144.75	1415273.08	109	358540.27	1415694.19	219	358168.64	1416401.69	329	356607.17	1415536.66	439	358777.03	1415369.77	539	358777.03	1415369.77
5	359144.91	1415271.16	110	358539.62	1415692.38	220	358128.29	1416411.47	330	357014.98	1415535.66	440	358777.23	1415370.13	540	358777.23	1415370.13
6	359145.18	1415270.42	111	358539.28	1415690.5	221	358097.77	1416415.91	331	357016.6	1415534.73	441	358784.76	1415364.56	541	358784.76	1415364.56
7	359145.13	1415291.39	112	358539.28	1415688.58	222	358097.62	1416415.04	332	357018.35	1415534.09	442	359175.62	1415076.94	542	359175.62	1415076.94
8	359145.13	1415267.51	113	358539.62	1415686.69	223	358076.56	1416416.96	333	357019.88	1415533.8	443	359188.95	1415027.26	543	359188.95	1415027.26
9	359145.23	1415266.76	114	358539.86	1415685.89	224	358075.34	1416417.42	334	357425.56	1415383.23	444	359205.34	1414966.62	544	359205.34	1414966.62
10	359166.12	1415314.26	115	358540.26	1415684.85	225	358072.36	1416417.38	335	357478.48	1415370.09	445	359219.37	1414915.66	545	359219.37	1414915.66
11	359170.36	1415107.38	116	358540.64	1415683.96	226	358074.17	1416417.4	336	357478.79	1415369.91	446	359219.92	1414913.97	546	359219.92	1414913.97
12	358784.36	1415391.47	117	358541.59	1415682.19	227	358073.83	1416417.67	337	357480.54	1415369.27	447	359220.86	1414912.35	547	359220.86	1414912.35
13	358784.91	1415394.61	118	358542.32	1415681.33	228	358073.69	1416417.79	338	357482.38	1415368.95	448	359222.06	1414910.92	548	359222.06	1414910.92
14	358785.04	1415395.15	119	358542.99	1415679.5	229	358073.03	1416417.75	339	357484.24	1415368.95	449	359223.48	1414909.72	549	359223.48	1414909.72
15	358789.6	1415429.07	120	358544.04	1415676.42	230	358070.23	1416417.41	340	357486.08	1415369.27	450	359224.79	1414908.94	550	359224.79	1414908.94
16	358789.65	1415429.2	121	358557.47	1415645.13	231	358068.34	1416417.54	341	357487.83	1415369.91	451	359234.11	1414899.18	551	359234.11	1414899.18
17	358789.65	1415429.2	122	358557.37	1415645.01	232	358066.42	1416417.74	342	357489.45	1415370.84	452	359244.41	1414899.01	552	359244.41	1414899.01
18	358848.13	1415785.61	123	358560.93	1415597.39	233	358064.68	1416417.43	343	357490.87	1415372.04	453	359246.16	1414898.37	553	359246.16	1414898.37
19	358848.13	1415785.61	124	358448.73	1415612.08	234	358029.67	1416499.25	344	357492.07	1415373.47	454	359248.41	1414898.05	554	359248.41	1414898.05
20	358848.66	1415749.08	125	358501.72	1415619.13	235	357942.36	1416562.9	345	357493.01	1415375.09	455	359249.63	1414898.05	555	359249.63	1414898.05
21	358848	1415785.15	126	358599.89	1415619.45	236	357856.53	1416653.55	346	357493.64	1415376.84	456	359250.76	1414898.76	556	359250.76	1414898.76
22	358848.05	1415785.46	127	358598.02	1415619.45	237	357813.47	1416656.69	347	357493.71	1415377.09	457	359251.79	1414898.76	557	359251.79	1414898.76
23	358848.13	1415785.61	128	358597.59	1415619.41	238	357766.38	1416690.85	348	357505.41	1415375.41	458	359253.12	1414898.76	558	359253.12	1414898.76
24	358848.14	1415787.27	129	358597.59	1415619.41	239	357766.38	1416690.85	349	357511.68	1415377.91	459	359254.23	1414898.76	559	359254.23	1414898.76
25	358848.66	1415789.07	130	358597.59	1415619.41	240	357766.38	1416690.85	350	357511.68	1415377.91	460	359255.34	1414898.76	560	359255.34	1414898.76
26	358850.12	1415790.96	131	358597.59	1415619.41	241	357766.38	1416690.85	351	357511.68	1415377.91	461	359256.45	1414898.76	561	359256.45	1414898.76
27	358850.12	1415792.88	132	358597.59	1415619.41	242	357766.38	1416690.85	352	357511.68	1415377.91	462	359257.56	1414898.76	562	359257.56	1414898.76
28	358848.66	1415794.88	133	358597.59	1415619.41	243	357766.38	1416690.85	353	357511.68	1415377.91	463	359258.67	1414898.76	563	359258.67	1414898.76
29	358848.66	1415796.33	134	358597.59	1415619.41	244	357766.38	1416690.85	354	357511.68	1415377.91	464	359259.78	1414898.76	564	359259.78	1414898.76
30	358848.66	1415796.33	135	358597.59	1415619.41	245	357766.38	1416690.85	355	357511.68	1415377.91	465	359260.89	1414898.76	565	359260.89	1414898.76
31	358848.66	1415796.33	136	358597.59	1415619.41	246	357766.38	1416690.85	356	357511.68	1415377.91	466	359261.99	1414898.76	566	359261.99	1414898.76
32	358848.66	1415796.33	137	358597.59	1415619.41	247	357766.38	1416690.85	357	357511.68	1415377.91	467	359263.10	1414898.76	567	359263.10	1414898.76
33	358848.66	1415796.33	138	358597.59	1415619.41	248	357766.38	1416690.85	358	357511.68	1415377.91	468	359264.21	1414898.76	568	359264.21	1414898.76
34	358848.66	1415796.33	139	358597.59	1415619.41	249	357766.38	1416690.85	359	357511.68	1415377.91	469	359265.32	1414898.76	569	359265.32	1414898.76
35	358848.66	1415796.33	140	358597.59	1415619.41	250	357766.38	1416690.85	360	357511.68	1415377.91	470	359266.43	1414898.76	570	359266.43	1414898.76
36	358848.66	1415796.33	141	358597.59	1415619.41	251	357766.38	1416690.85	361	357511.68	1415377.91	471	359267.54	1414898.76	571	359267.54	1414898.76
37	358848.66	1415796.33	142	358597.59	1415619.41	252	357766.38	1416690.85	362	357511.68	1415377.91	472	359268.65	1414898.76	572	359268.65	1414898.76
38	358848.66	1415796.33	143	358597.59	1415619.41	253	357766.38	1416690.85	363	357511.68	1415377.91	473	359269.76	1414898.76	573	359269.76	1414898.76
39	358848.66	1415796.33	144	358597.59	1415619.41	254	357766.38	1416690.85	364	357511.68	1415377.91	474	359270.87	1414898.76	574	359270.87	1414898.76
40	358848.66	1415796.33	145	358597.59	1415619.41	255	357766.38	1416690.85	365	357511.68	1415377.91	475	359271.98	1414898.76	575	359271.98	1414898.76
41	358848.66	1415796.33	146	358597.59	1415619.41	256	357766.38	1416690.85	366	357511.68	1415377.91	476	359273.09	1414898.76	576	359273.09	1414898.76
42	358848.66	1415796.33	147	358597.59	1415619.41	257	357766.38	1416690.85	367	357511.68	1415377.91	477	359274.20	1414898.76	577	359274.20	1414898.76
43	358848.66	1415796.33	148	358597.59	1415619.41	258	357766.38	1416690.85	368	357511.68	1415377.91	478	359275.31	1414898.76	578	359275.31	1414898.76
44	358848.66	1415796.33	149	358597.59	1415619.41	259	357766.38	1416690.85	369	357511.68	1415377.91	479	359276.42	1414898.76	579	359276.42	1414898.76
45	358848.66	1415796.33	150	358597.59	1415619.41	260	357766.38	1416690.85	370	357511.68	1415377.91	480	359277.53	1414898.76	580	359277.53	1414898.76
46	358848.66	1415796.33	151	358597.59	1415619.41	261	357766.38	1416690.85	371	357511.68	1415377.91	481	359278.64	1414898.76	581	359278.64	1414898.76
47	358848.66	1415796.33	152	358597.59	1415619.41	262	357766.38	1416690.85	372	357511.68	1415377.91	482	359279.75	1414898.76	582	359279.75	1414898.76
48	358848.66	1415796.33	153	358597.59	1415619.41	263	357766.38	1416690.85	373	357511.68	1415377.91	483	359280.86	1414898.76	583	359280.86	1414898.76
49	358848.66	1415796.33	154	358597.59	141												